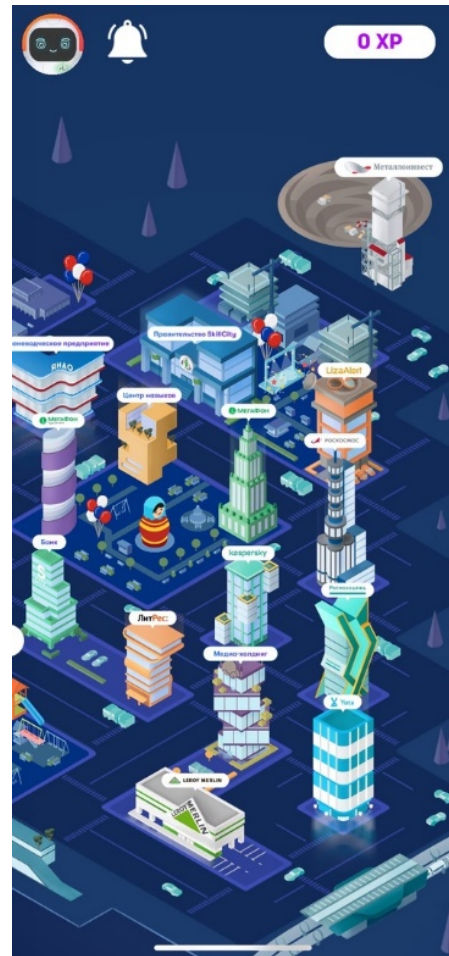
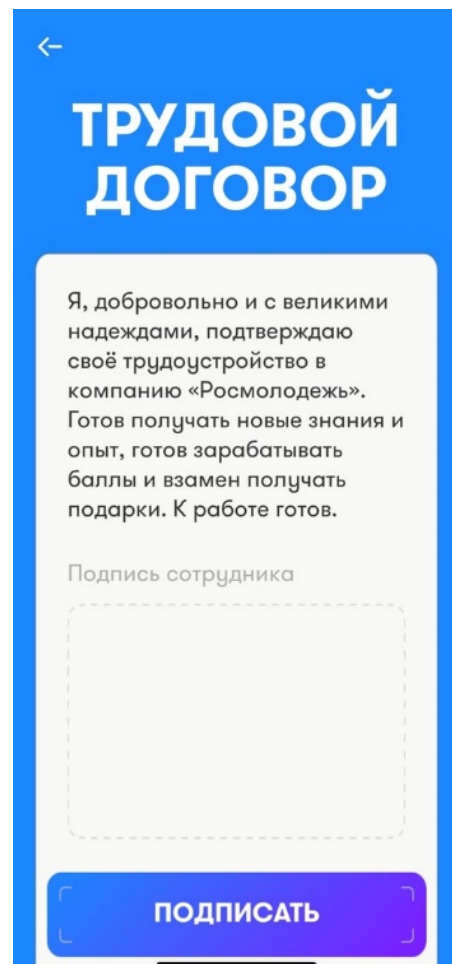


Путь игрока выглядит так:

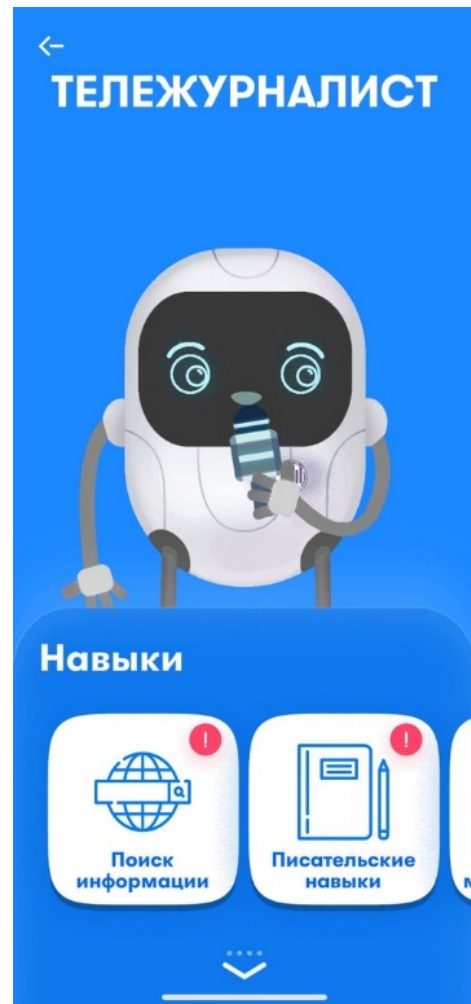
- выбираешь компанию из числа партнёров проекта: «МегаФон», «МегаФон. Путешествия», «ЛитРес», «Лаборатория Касперского», ГКР «Роскосмос», «Росмолодёжь», ГК «Рикки», «Металлоинвест», «Леруа Мерлен», «Yota» и др.



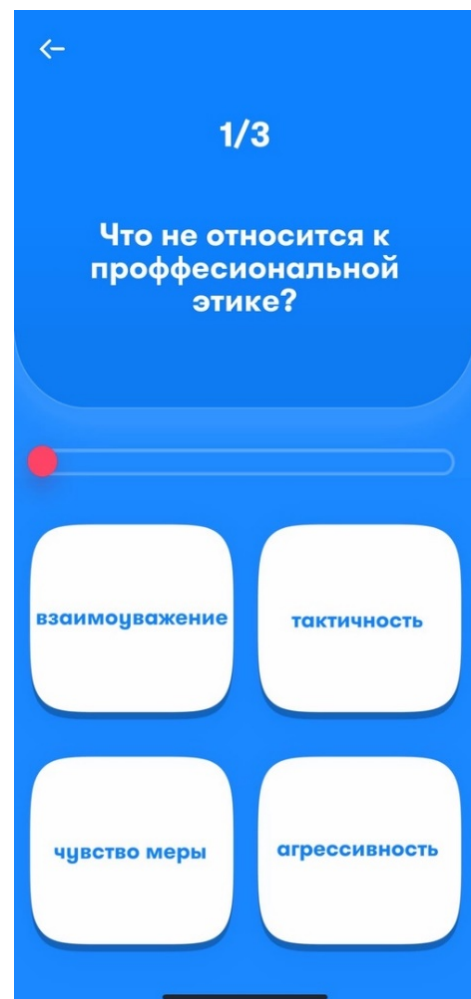
- подтверждаешь своё трудоустройство и готовность получать знания и опыт,



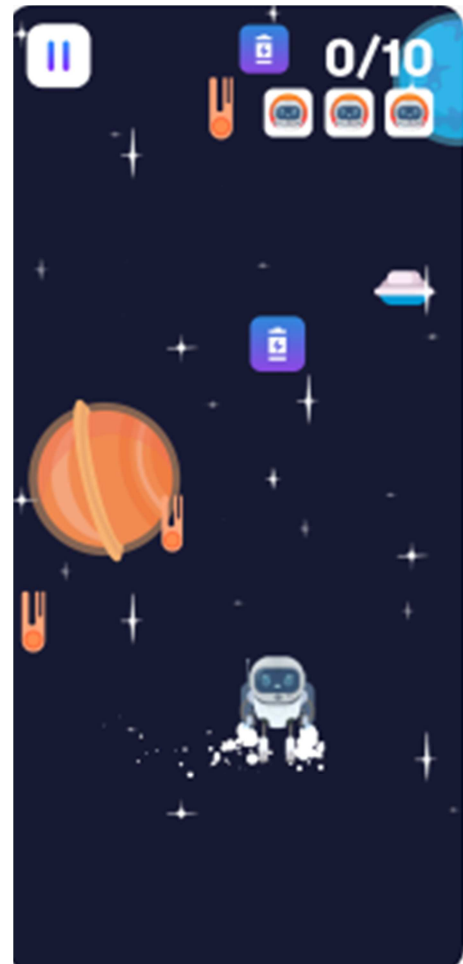
- определяешься с профессией, знакомишься с навыками и способами их развития,



- проходишь тестирование,



- приступаешь к выполнению рабочих поручений и заданий, за которые получаешь игровую валюту,



- получаешь знания о том, в развитие каких навыков стоит вкладывать силы, реальные призы и нереальное удовольствие

